

dne **31. 10. 2023** od **7:30** do **19:30** hodin

Plánovaná odstávka zahrnuje tyto lokality:**Lochenice** (okres Hradec Králové)

č. p. 22, 23, 25, 26, 27, 28, 30, 31, 33, 35-43, 46, 47, 49, 50, 52, 53, 55, 56, 57, 59-65, 67, 69-79, 81, 123, 126, 128, 141, 144, 147, 149, 150, 151, 155, 162, 164, 167, 168, 169, 176, 178, 179, 181, 182, 183, 186, 187, 188, 193, 201, 202, 203, 204, 208, 214, 215, 216, 217, 223, 224, 227

kat. území **Lochenice** (kód **686417**): parcelní č. 137, 179, 180/13, 181/4, 234, 319/6, 1125/1, 1395, 2111, 2520, 2567, 2569

Předměřice nad Labem (okres Hradec Králové)

U Panelárny: č. p. 281, 282, 461, 469

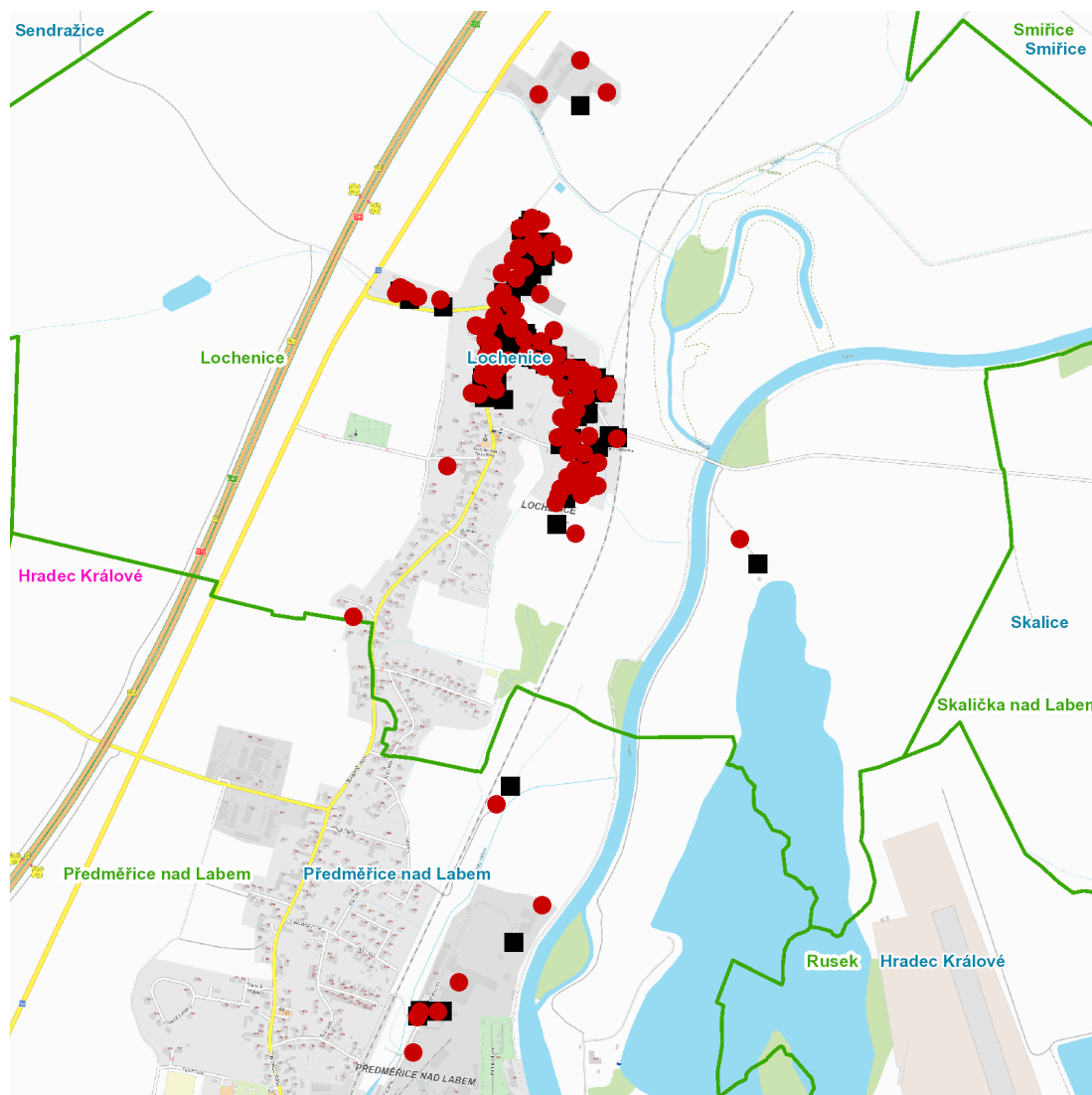
kat. území **Předměřice nad Labem** (kód **734292**): parcelní č. 256/2, 632, 2332

UPOZORNĚNÍ

Dotčené zařízení distribuční soustavy je nutné i v době odstávky považovat za zařízení pod napětím, a proto vás žádáme o dodržení všech zásad bezpečnosti a provedení opatření potřebných k zamezení případných škod na zdraví a majetku. | Provozovatelé výroben elektřiny jsou povinni zajistit přerušení dodávky elektřiny z výroby do vypnutého úseku distribuční soustavy.

NEJDE VÁM ELEKTŘINA...

TIP: Registrujte se zdarma na www.cezdistribuce.cz/sluzba a informace o odstávkách elektřiny budete dostávat e-mailem nebo SMS. U poruch zasíláme SMS s předpokládanou dobou obnovení dodávek. | Aktuální stav dodávek elektřiny na konkrétní adrese zjistíte snadno, rychle a bez registrace na portále **Bez Štávy** (www.bezstavy.cz).

dne **31. 10. 2023** od **7:30** do **19:30** hodin

Orientační mapový podklad odstávkou dotčených lokalit

VYSVĚTLIVKY

- – adresy dotčené odstávkou elektřiny
- – místa připojení k elektrické síti dotčená odstávkou

INFORMACE ZASLÁNA

IDDS: 7fya35v (OBEC LOCHENICE)

IDDS: jrda9er (Obec Předměřice nad Labem)